



2022年5月18日

各位

興和株式会社

「人生100年時代」を見据えた健康増進サポート Suita セルフケア・スイート・トライアルを提供します

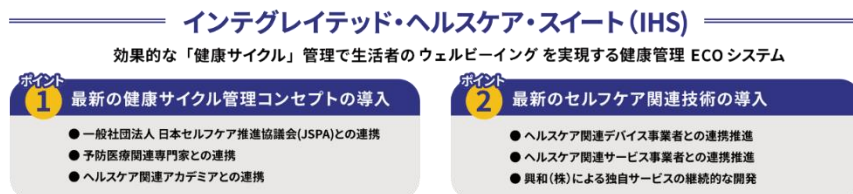
興和株式会社は多世代居住型健康スマートタウン「Suita サステイナブル・スマートタウン」（所在地：大阪府吹田市岸部中、以下「Suita SST」）に入居する住民の皆様に対し、“人生100年時代”を見据えた健康増進サポートサービス「Suita セルフケア・スイート・トライアル」の提供を2022年5月18日より開始いたします。

Suita セルフケア・スイート・トライアルは、Suita SST 住民のパーソナルヘルスデータを一括管理し、健康増進をサポートするサービスです。健康管理に必要な様々なデータの相互連携を可能にする「インテグレイテッド・ヘルスケア（IH）HUB」と、住民の方々が利用するスマートフォンアプリ「IH Concierge（※商標出願中：商願 2021-161855）」を活用して、これまでバラバラに管理されていた、①生活習慣管理を中心としたセルフケアの情報、②医療機関を中心としたメディカルケアの情報、③薬局を中心としたヘルスケアの情報等を一括管理し、健康情報の「見える化」を実現します。本サービスによる個々に最適化された健康管理を実現するために、パーソナルヘルスレコード（PHR）の管理システム「インテグレイテッド・ヘルスケア・スイート（IHS）」を開発いたしました。今後もヘルスケア関連デバイス・サービス事業者との連携を推進するとともに、独自サービスの継続的な開発をしていくことにより、最新のセルフケア関連技術を継続して導入・提供してまいります。

また、地域医療連携サービスとして、Suita SST 内の医療モールや北大阪健康医療都市（吹田市民病院、国立循環器病研究センター等）との連携により、日常診療から病診連携による高度な医療に加え、最新の医療技術へのアクセスを可能とすることを目指しています。さらに、興和株式会社は、国立研究開発法人科学技術振興機構（JST）の「共創の場形成支援プログラム^{※1}」の中の世界モデルとなる自律成長型人材・技術を育む総合健康産業都市拠点（代表機関：国立循環器病研究センター）にも2022年より参画いたしました。

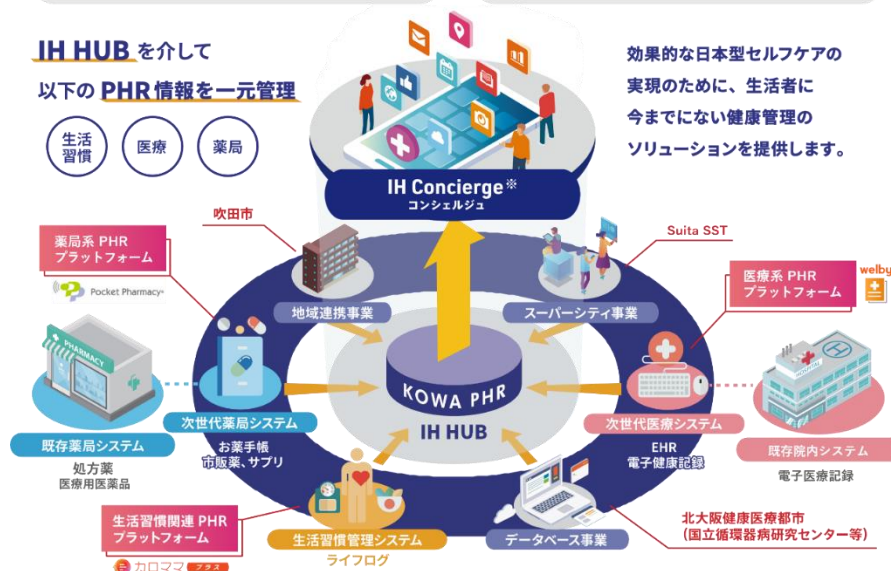
インテグレイテッド・ヘルスケア・スイート (IHS)

Suita SST において提供するインテグレイテッド・ヘルスケア・スイート環境の全体像



IH HUB を介して

以下の PHR 情報を一元管理



※商標出願中: 商願 2021-161855

インテグレイテッド・ヘルスケア・スイート (IHS) は、一般社団法人日本セルフケア推進協議会（所在地：東京都中央区、代表理事：三輪 芳弘、以下「JSPA」）の最新の健康サイクル管理コンセプトを導入し、JSPA の会員の事業者との連携により開発しています。インテグレイテッド・ヘルスケア・スイート (IHS) の活用により、効果的な「健康サイクル^{※2}」管理による生活者のウェルビーイング（身体的・精神的・社会的にイキイキとした状態）を実現することで、「日本型セルフケア^{※3}」を推進し、生活者における病気の予防、健康の維持・増進および社会生活の安定と福利の増進に貢献できると考えております。【協力企業（五十音順）：イグニション・ポイント株式会社（本社所在地：東京都渋谷区、代表取締役社長：末宗 喬文）、株式会社 Welby（本社所在地：東京都中央区、代表取締役：比木 武）、株式会社 CLINICAL STUDY SUPPORT（本社所在地：愛知県名古屋市、代表取締役社長：磯村 達也）、Planetway Japan 株式会社（本社所在地：東京都港区、代表取締役：平尾 憲映）、株式会社メディカルフロント（本社所在地：東京都新宿区、代表取締役：島崎 肇）、株式会社リンクアンドコミュニケーション（本社所在地：東京都千代田区、代表取締役社長：渡辺 敏成）】

興和株式会社は Suita セルフケア・スイート・トライアルを通じて、健康寿命延伸と疾病の予防対策等に貢献できるサービスと価値を提供することで、全ての住民が健康で元気に暮らせる「人生 100 年時代」に対応した地域社会を実現してまいります。

※1：共創の場形成支援プログラム

大学等が中心となって未来のあるべき社会像（拠点ビジョン）を策定し、その実現に向けた研究開発を推進するとともに、プロジェクト終了後も、持続的に成果を創出する自立した産学官共創拠点の形成を目指す産学連携プログラム。

※2：健康サイクル

生活者が自らの健康実現のために自身のニーズや状態・症状に合わせ、①医療・介護等のサービス、②かかりつけ薬剤師を中心とした健康サポート、③生活者が自ら取り組む予防・健康づくりへ過不足なくアクセスし、状況変化に応じて最適な選択肢へと遷移することで、生活者を中心にそこに関わるすべての関係者と社会を健康にする仕組み。

※3：日本型セルフケア

これまで日本では、世界に冠たる国民皆保険制度を基盤に生活者の健康寿命延伸を実現してきたが、少子高齢化・人口減少の時代を迎える中であっても、生活者の利便性や満足を維持または高めるために、生活者が自身の健康に関心を持ち、医師や薬剤師など医療専門職の伴走や革新的なデジタル技術による支援を受けながら健康に対する正しい理解を深め、疾病の発症予防・重症化予防に留まらない多面的な健康づくりを目指した具体的な行動を習慣化することで、ウェルビーイングを実現する仕組み。

■ 各社の概要（五十音順）

商号	イグニション・ポイント株式会社
設立年月日	2014年6月4日
本社	東京都渋谷区東一丁目32-12 渋谷プロパティータワー8F
代表者の役職・氏名	代表取締役社長 末宗 喬文
資本金	—
ホームページ URL	https://www.ignitionpoint-inc.com

商号	株式会社 Welby
設立年月日	2011年9月
本社	東京都中央区日本橋本町二丁目7番1号 野村不動産日本橋本町ビル3階
代表者の役職・氏名	代表取締役 比木 武
資本金	9億1,665万円
ホームページ URL	https://welby.jp

商号	株式会社 CLINICAL STUDY SUPPORT
設立年月日	2004年4月8日
本社	愛知県名古屋市中区錦一丁目11番20号 大永ビル2階
代表者の役職・氏名	代表取締役社長 磯村 達也
資本金	5,340万円
ホームページ URL	http://jp-css.com

商号	Planetway Japan 株式会社
設立年月日	2015 年 5 月 28 日
本社	東京都港区元赤坂一丁目 2 番 7 号 赤坂 K タワー 4 階
代表者の役職・氏名	代表取締役 平尾 憲映
資本金	8,100 万円
ホームページ URL	https://planetway.com

商号	株式会社メディカルフロント
設立年月日	2005 年 6 月 6 日
本社	東京都新宿区西新宿三丁目 8 番 4 号 BABA ビル 6 階
代表者の役職・氏名	代表取締役 島崎 肇
資本金	3,855 万円
ホームページ URL	http://www.mfc-net.com

商号	株式会社リンクアンドコミュニケーション
創業	2002 年 7 月 25 日
本社	東京都千代田区紀尾井町 4 番 1 号 新紀尾井町ビル 5 階
代表者の役職・氏名	代表取締役社長 渡辺 敏成
資本金	9 億 3,995 万円
ホームページ URL	https://www.linkncom.co.jp

■ 一般社団法人日本セルフケア推進協議会の概要

名称	一般社団法人日本セルフケア推進協議会 (略称：JSPA)
設立年月日	2021年4月9日
所在地	東京都中央区日本橋本町三丁目4番18号 昭和薬貿ビル5階
代表者の役職・氏名	代表理事（会長） 三輪 芳弘
ホームページ URL	https://jspa-nsc.com

 興和株式会社	広報部（東京）	東京都中央区日本橋本町 3-4-14 TEL：03-3279-7392
	本店（名古屋）	名古屋市中区錦 3-6-29